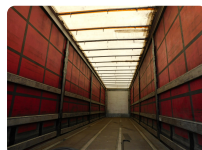


REMORCA SCHMITZ (COD 85624)



SPECIFICATIE TEHNICA GENERALA AUTOSASIU

MARCA: SCHMITZ

MODEL: SCBS3T

AN PRODUCTIE: 2016

KILOMETRI: 0

SASIU

Masa maxima autorizata kg	39000
Masa proprie kg	6989
Sarcina utila kg	32011
Anvelope	10% 385/55R22,5;10% 385/55R22,5
Axe	3
Frane fata	DISK
Frane spate	DISK
Suspensii fata	PNEUMATIC

Suspensii spate

PNEUMATIC

CAROSERIE

Tip caroserie

Prelata role usi la spate

Dimensiuni caroserie

13600.0 X 2470.0 X 2950.0

Volum caroserie

99.0

CABINA

Culoare cabina

ROSU

PRET

10500 + VAT

FINANTARE

Ai nevoie de o solutie de finantare pentru aceasta oferta?

Iti stam la dispozitie cu o echipa dedicata de specialisti, pentru consultata si suport in vederea obtinerii unei finantari.



email: sales.used@aictrucks.ro

telefon: 021.202.60.00

web: www.cefintrucks.com

adresa: Autostrada Bucuresti-Pitesti, Km 13,2

Str. Italia 1-7, Comuna Chiajna 077040, Jud. Ilfov