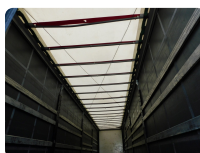


REMORCA BERGER (COD 85619)



SPECIFICATIE TEHNICA GENERALA AUTOSASIU

MARCA: BERGER

MODEL: SAPL24 06A LTN

AN PRODUCTIE: 2016

KILOMETRI: 0

SASIU

Masa maxima autorizata kg	39000
Masa proprie kg	4760
Anvelope	5% 385/65R22,5;40% 385/65R22,5;10% 385/65R22,5
Axe	3
Frane fata	DISK
Frane spate	DISK
Suspensii fata	PNEUMATIC
Suspensii spate	PNEUMATIC

CAROSERIE

Tip caroserie	Prelata role usi la spate
Dimensiuni caroserie	13600.0 X 2470.0 X 2800.0
Volum caroserie	94.06

CABINA

Culoare cabina	GRI
----------------	-----

PRET

7900 + VAT

FINANTARE

Ai nevoie de o solutie de finantare pentru aceasta oferta?

Iti stam la dispozitie cu o echipa dedicata de specialisti, pentru consultata si suport in vederea obtinerii unei finantari.



email: sales.used@aictrucks.ro

telefon: 021.202.60.00

web: www.cefintrucks.com

adresa: Autostrada Bucuresti-Pitesti, Km 13,2

Str. Italia 1-7, Comuna Chiajna 077040, Jud. Ilfov